

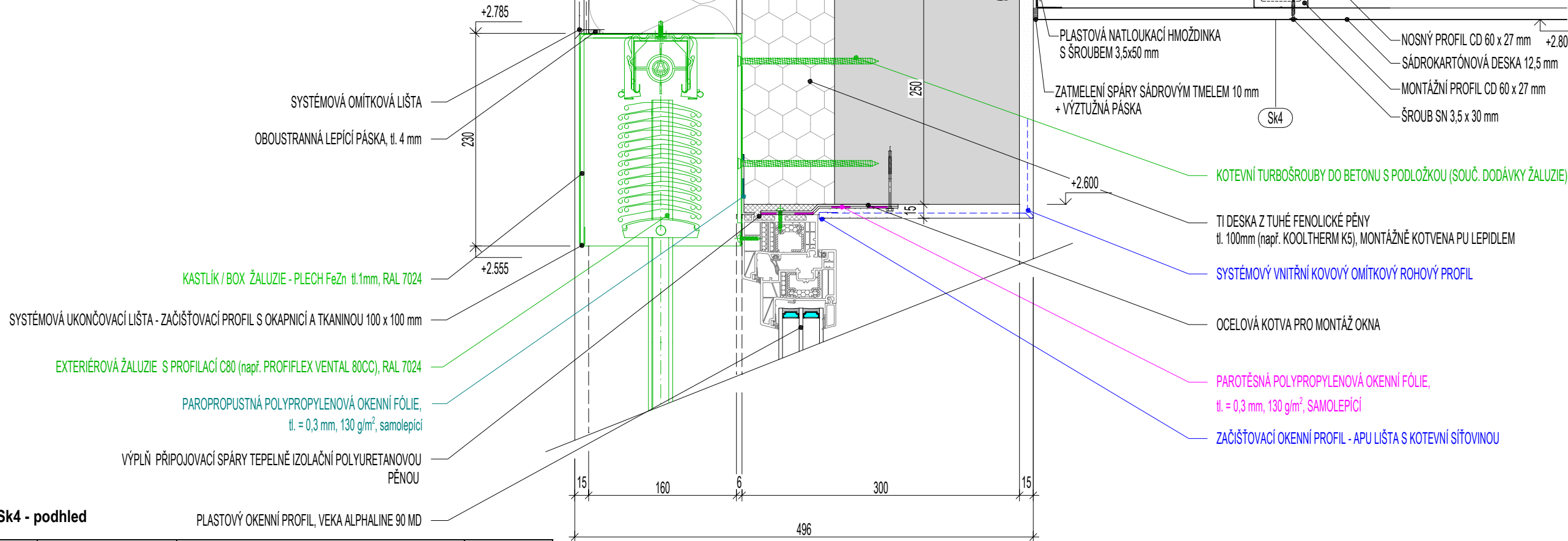
P2a – Podlaha mezi vytápěnými prostory - dlažba

č.	Název	Materiál	tl. [mm]
1	Nášlapná	Keramická dlažba 598 x 598 x 10 mm, součinitel smykového tření > 0,5 protiskluznost R10, úhel kluzu > 12° nasákavost < 0,5; povrch matný	10
2	Lepicí	Lepicí flexibilní cementová hmota pro keramické obklady	4
3	Penetrační	Bezrozpuštědlová vodou ředitelná polymerní disperze na anhydritový potěr	-
4	Roznášecí	Anhydritový samonivelační potěr, dilatováno po okrajích a v ploše	60
5	Separační	Polyethylenová fólie, 185 g/m²,	-
6	Kročejová	Minerální tepelně izolační desky Isover TDPT, dynamická tuhost 10 MN/m³, λ _d =0,033 W/(mK)	35
7	Nosná	ŽB monolitická stropní deska – beton C20/25, ocel B 500B	250

S1d – Obvodová stěna - omítka, exteriér

č.	Název	Materiál	tl. [mm]
1	Nosná	Keramické tvárnice Porotherm 30 T Profi na maltu pro tenkovrstvé spáry (malta s pevností v tlaku min 10 N/mm²) ; λ = 0.071 W/(mk); R = 4.83 m²K/W; U = 0.20 W/(m²K); 650 kg/m³; rozměr tvárnice 248 x 300 x 249 mm (D x Š x V)	300
2	Pojící	Systémová cementová lepicí hmota	6
3	Tepelně - izolační	Minerální tepelná izolace z fasádních TI desek Isover TF Profi s podélnou orientací vláken	160
7	Výztužná vrstva	Lepicí a stěrková hmota s vysokou přidržností na bázi cementu	3
8	Výztužná vrstva	Sklo-vláknitá tkanina pro vyztužení venkovních ETICS, 162 g/m²	-
9	Výztužná vrstva	Lepicí a stěrková hmota s vysokou přidržností na bázi cementu	3
10	Podkladní	Probarvený podkladní nátěr na bázi akrylátové disperze	-
11	Povrchová	Vodoodpudivá tenkovrstvá pastovitá omítka, faktor difúzního odporu 20-30	1,5

NAD BOXEM PROKOTVIT IZOLANTY DO NOSNÉ KONSTRUKCE



Sk4 - podhled

č.	Název	Materiál	tl. [mm]
1	Nosná	ŽB monolitická stropní deska – beton C20/25, ocel B 500B	250
2	Instalační mezera	Rychlozávěs + drát s okem, osová vzdálenost po 900 mm	300
3	Nosná	Nosný rošt pro SDK desky – CD 60x27 mm + montážní profily CD 60x27 mm, okrajové profily UD 28x27 mm	54
4	Opláštění	Sádrokartónová deska tl. 12,5 mm. Do vlhkých prostor bude použita speciální SDK deska pro vlhké prostory. Spáry mezi deskami přespárovány sádrovým tmelem a přelepeny papírovou páskou	12,5
5	Podkladní	Tenkovrstvá sádrová stěrka	-
6	Malba	Vnitřní silikátová barva	-

±0,000 = 419,05 m n. m.

DRUH PRÁCE	DIPLOMOVÁ PRÁCE		<div><div>T</div><div>FAKULTA STAVEBNÍ ústav pozemního stavitelství</div></div>	
VYPRACOVALA	Bc. BOHUSLAVA MURÍNOVÁ			
KONTROLOVAL	Ing. Arch. IVANA UTÍKALOVÁ			
STAVEBNÍK	JAKUB MIKÁT, VORONĚŽSKÁ 144, 460 01 LIBEREC			
MÍSTO STAVBY	P.Č. 413/2, K.Ú. KARLINKY 682497, LIBEREC			
NÁZEV STAVBY				
	SPORTOVNÍ STŘEDISKO		FORMÁT	
STAVEBNÍ OBJEKT	SO 01 SPORTOVNÍ STŘEDISKO		DATUM	2023 / ZS
ČÁST	D.1.2 STAVEBNĚ KONSTRUKČNÍ ŘEŠENÍ		STUPEŇ PD	DPS
OBSAH	DETAIL ŽALUZIOVÉHO KASTLÍKU		MĚŘÍTKO 1:5	Č. VÝKRESU D.1.2.12